

СХЕМА ГРАНИЦ ПРИЛЕГАЮЩЕЙ ТЕРРИТОРИИ

Утверждена
Постановление администрации городского
округа город Михайловка Волгоградской области
(наименование документа об утверждении,
включая наименование органа местного самоуправления,
принявшего решение об утверждении схемы)

от 02.07.2019 № 1876

Схема прилегающей территории павильон «Обои»

1. Местоположение прилегающей территории (адресные ориентиры) ул. 2-я Краснознаменная, 63м, г. Михайловка, Волгоградская обл.;

2. Кадастровый номер объекта, по отношению к которому устанавливается прилегающая территория отсутствует;

3. Сведения о собственнике и (или) ином законном владельце здания, строения, сооружения, земельного участка, а также уполномоченном лице: Сафронов Владимир Викторович; ул. Обороны, д. 132, кв. 101; тел. 8-927-520-12-08;

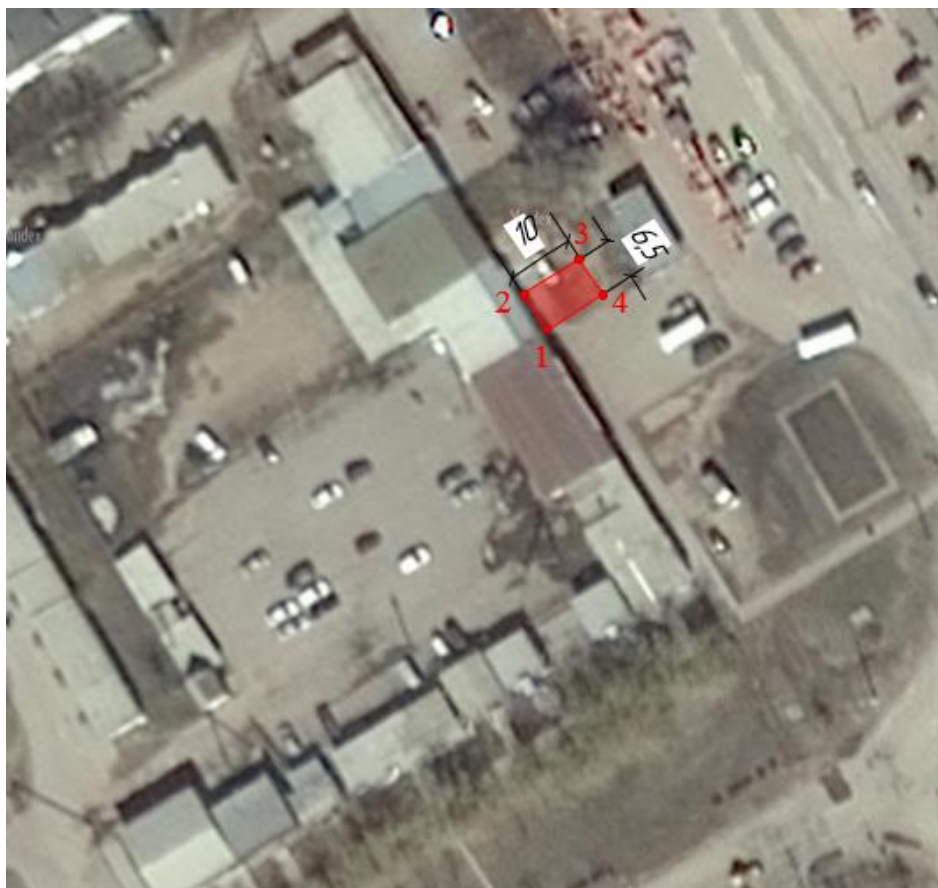
4. Площадь прилегающей территории: 65 (кв.м);

5. Вид разрешенного использования земельного участка, по отношению к которому устанавливается прилегающая территория: согласно ПЗЗ: Ц-1 — зона центра деловой и коммерческой активности общегородского значения;

6. Наличие объектов (в том числе благоустройства), расположенных на прилегающей территории, с их описанием покрытие брусчатка

7. Площадь озелененной территории (при ее наличии _____ кв.м), состав озеленения (при наличии - деревьев - _____ шт, газон, цветники - _____ кв.м).

Обозначение характерных точек границ	Координаты, м (с точностью до двух знаков после запятой)	
	X	Y
1	34928,112	18259,407
2	34912,54	18258,39
3	34917,63	18266,78
4	34923,521	18251,597



Масштаб 1:1000

Заявитель _____
 (подпись) (расшифровка подписи)

М.П.
 (для юридических лиц и индивидуальных предпринимателей)

Условные обозначения:

	граница прилегающей территории
• 1	поворотная точка границ прилегающей территории
-	кадастровый номер земельного участка (объекта недвижимости), по отношению к которому устанавливается прилегающая территория
34:37:010213	кадастровый квартал
_____	граница кадастрового квартала
- - - - -	границы объектов, расположенных на прилегающей территории (отображается черным цветом)